



**НАЦИОНАЛНО СЪСТЕЗАНИЕ - МУЗИКАЛНА ИГРА
ОБЩИНСКИ КРЪГ, 20.01.2017 Г., V КЛАС**

Здравейте приятели,

Играта „Ключът на музиката“, в която ви предлагаме да участвате, ще покаже колко много знаете за света на музиката и как вече можете да се ориентирате в нейния необятен свят. Играта включва 15 въпроса. Знаем, че те няма да ви затруднят.

Първите шест въпроса от теста са свързани със слушане на музика. Прочетете внимателно въпроса, чуйте внимателно и музикалния пример, който ще Ви подсказе верния отговор. На тези въпроси трябва да отговаряте своевременно, защото музикалните примери имат продължителност до 2 минути и се изпълняват за всички. След прослушването имате време за избор на отговор. Въпросите от № 7 до № 15 решавайте с Вашето собствено темпо, но не се бавете много, за да не останат въпроси без отговор.

Всеки въпрос има само един верен отговор. Верният отговор се отбелязва чрез оградяване на буквата. Към някои от въпросите има и допълнителна задача – да попълните липсващите думи в изречението. Внимавайте при въпросите, които изискват текстов отговор! Използвайте син химикал. Ако допуснете грешка при попълването на отговорите, можете да зачертаете грешния отговор с Х. Допуска се само една поправка или задраскване на отговор.

Пропуснат или сгрешен отговор се оценява с 0 точки.

Максималният брой точки от теста е 90.

Разполагате с 45 минути.

Вярваме, че крайният резултат от Вашите отговори ще е много добър!

Пожелаваме Ви приятна работа и успех в намиране на верния ключ към всички отговори!

Име, Презиме, Фамилия

.....Клас:.....

Име на училището

Населено място:

I. ВЪПРОСИ И ЗАДАЧИ С ПРОЗВУЧАВАНЕ НА МУЗИКА

1. Подчертайте определенията, които НЕ СА ПОДХОДЯЩИ за музиката:

скръбна, жизнерадостна, спокойна, игрива, тържествена, закачлива, танцувална

2. Определете последователността на прозвучаване на танците:

А) дайчово хоро, пайдушко хоро, ръченица

Б) пайдушко хоро, ръченица, дайчово хоро

В) ръченица, право хоро, пайдушко хоро

3. Посочете солиращия инструмент в музикалния пример:

А) флейта

Б) кларинет

В) фагот

4. Коя от групите инструменти в симфоничния оркестър изпълнява темата в музикалния пример?

А) дървени духови инструменти

Б) струнни инструменти

В) медни духови инструменти

5. Определете какъв оркестър изпълнява музиката?

А) струнен оркестър

Б) народен оркестър

В) духов оркестър

6. Определете музикалната форма.

- А) проста едноделна форма
- Б) проста двуделна форма
- В) проста триделна форма

Запишете я с графична схема:

II ВЪПРОСИ И ЗАДАЧИ БЕЗ ПРОЗВУЧАВАНЕ НА МУЗИКА

7. Свържете със стрелка всеки един от народните танци с подходящата графична схема, според начина на отмерване.

- | | |
|---------------|---|
| Дайчово хоро | <input type="checkbox"/> <input type="checkbox"/> |
| Пайдушко хоро | <input type="checkbox"/> <input type="checkbox"/> <input type="checkbox"/> <input type="checkbox"/> |
| Ръченица | <input type="checkbox"/> <input type="checkbox"/> |
| Право хоро | <input type="checkbox"/> <input type="checkbox"/> <input type="checkbox"/> |

8. Напишете имената на музикалните инструменти:



.....

.....

.....

.....

Попълнете пропуснатите думи в изречението:

От тях.....е български народен инструмент. Струнен клавишен инструмент е....., а останалите инструменти участват в състава на.....оркестър.

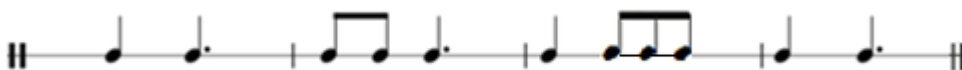
9. Определете вида на оркестъра, в който участва музикалният инструмент на снимката:

- А) симфоничен оркестър
- Б) струнен оркестър
- В) духов оркестър



Запишете името на инструмента:.....




10. В кой от неравноделните размери е ритмичният пример?



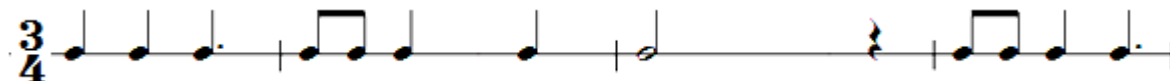
- А) 7/8
- Б) 9/8
- В) 5/8

В този размер се записва танцът

11. Изберете ВЯРНОТО изображение на проста триделна форма:

- А) 
- Б) 
- В) 

12. Подчертайте НЕПРАВИЛНО ИЗПИСАНИТЕ тактове в ритмичния пример:



13. Подчертайте излишната дума във всеки от редовете на таблицата.

1	диез	пауза	бемол
2	дайчово хоро	валс	ръченица
3	виола	обой	тъпан
4	кавал	флейта	гъдулка

14. Открийте вярното твърдение.

- А) Китарата е струнен ударен инструмент.
- Б) Тромбонът е меден духов инструмент.
- В) Арфата е струнен лъков инструмент.

15. Допълнете пропуснатите думи в текста за народния обичай, показан на снимката.



Това е народният обичай В нощта на..... вечер,
от къща на къща, тръгват Водачът им се
нарича..... Той благославя за и
....., а останалите изпълняват
Стопаните ги даряват с, и.....