



НАЦИОНАЛНО СЪСТЕЗАНИЕ  
МУЗИКАЛНА ИГРА  
„КЛЮЧЪТ НА МУЗИКАТА”  
ОБЛАСТЕН КРЪГ,  
22.02.2019г., VI КЛАС

Здравейте приятели,

Играта „Ключът на музиката”, в която участвате, ще покаже колко много знаете за музиката и как вече можете да се ориентирате в нейния необятен свят. Играта включва 15 въпроса. Знаем, че те няма да ви затруднят.

Първите шест въпроса от теста са свързани със слушане на музика. Прочетете внимателно въпроса, чуйте внимателно музикалния пример, който ще Ви подскаже верния отговор. На тези въпроси трябва да отговаряте своевременно, защото музикалните примери имат продължителност до 2 минути и се изпълняват за всички. След прослушването имате време за избор на отговор. Въпросите от № 7 до № 15 решавайте с Вашето собствено темпо, но не се бавете много, за да не останат въпроси без отговор.

Всеки въпрос има само един верен отговор. Верният отговор се отбелязва чрез ограждане на буквата. Към някои от въпросите има и допълнителна задача – да попълните пропуснатите думи в изречението. Внимавайте при въпросите, които изискват текстов отговор! Използвайте син химикал. Ако допуснете грешка при попълването на отговорите, можете да зачертаете грешния отговор с Х. Допуска се само една поправка или задраскване на отговор.

Пропуснат или сгрешен отговор се оценява с 0 точки.

Максималният брой точки от теста е 90.

Разполагате с 45 минути.

Вярваме, че крайният резултат от Вашите отговори ще е много добър!

Пожелаваме Ви приятна работа и успех в намиране на верния ключ към всички отговори!

Име, Презиме, Фамилия

.....

Клас: ..... Име на училището .....

Населено място .....

## I. ВЪПРОСИ И ЗАДАЧИ С ПРОЗВУЧАВАНЕ НА МУЗИКА

### 1. Кое твърдение за народната песен е ВЯРНО?

- А) Песента е двугласна, в равноделен размер.
- Б) Песента е двугласна, безмензурна.
- В) Песента е двугласна, в неравноделен размер.

Тази песен е от ..... фолклорна област.  
(Напишете името на фолклорната област.)

### 2. Определете танца и допълнете пропуснатите думи в изречението.

- А) менует
- Б) полонез
- В) гавот

Солирацията инструмент е ....., а оркестърът – .....

### 3. Определете реда, в който прозвучават солиращите инструменти.

- А) гайда, гъдулка, кавал, гъдулка
- Б) кавал, гайда, гъдулка, гайда
- В) гъдулка, кавал, гайда, кавал

Хорото се изпълнява от ..... оркестър.

4. Изберете подходящата буквена схема за музикалната форма.

А) а а<sub>1</sub> а<sub>2</sub> а<sub>3</sub> а<sub>4</sub>

Б) а b а с а

В) а b а b а

Музикалната форма е .....  
(Напишете **името** на музикалната форма.)

5. Слушайте музиката и проследете ритъма. Коя ритмична група има водеща изразна роля.

А) четвъртина с точка и осмина

Б) синкоп

В) триола

Музиката се изпълнява от ..... оркестър.  
(Напишете **вида** на оркестъра.)

6. Кои са солиращите инструменти в музикалната творба?

А) цигулка и виолончело

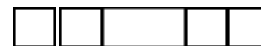
Б) китара и виолончело

В) цигулка и китара

Музиката е ....., ..... и .....  
(Напишете **3** определения за характера на музиката.)

## II. ВЪПРОСИ И ЗАДАЧИ БЕЗ ПРОЗВУЧАВАНЕ НА МУЗИКА

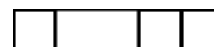
7. Свържете със стрелка всяка графична схема със съответния танц и напишете размера, в който се записва танцът.



Граовско хоро      размер: .....



Грънчарско хоро      размер: .....



Копаница      размер: .....

8. Отбележете вярното определение за СИНКОП:

А) Ритмична група, получена чрез преместване на акцента от силното метрично време върху следващото слабо метрично време.

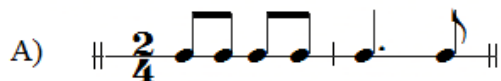
Б) Ритмична група, получена чрез разделяне на нотната стойност вместо на 2, на 3 равни по трайност нотни стойности.

В) Ритмична група, получена чрез разделяне на нотната стойност вместо на 2, на 3 различни по трайност нотни стойности.

9. Допълнете с ноти или с паузи непълните тактове в ритмичния пример



10. В кой от ритмичните примери има ТРИОЛА?



11. В коя поредица са включени САМО имена на музикални форми?

- А) проста триделна, вариационна, песен
- Б) сложна триделна, сюита, проста двуделна
- В) вариационна, проста едноделна, сложна триделна

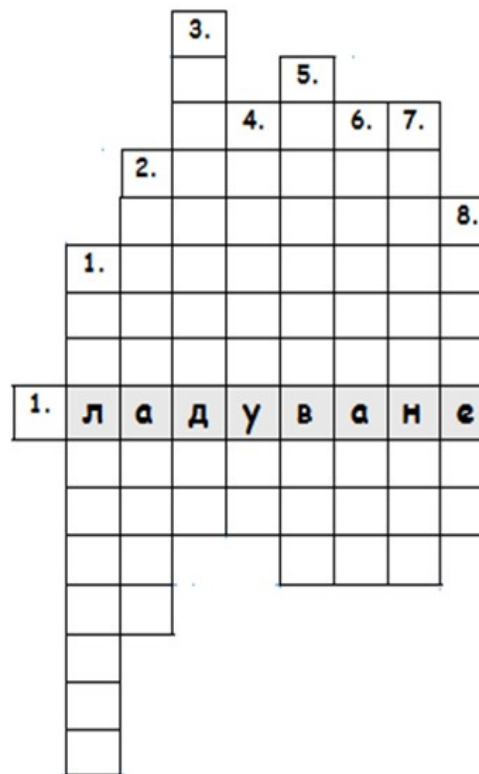
Напишете имената, които НЕ са музикални форми:

12. В коя поредица са включени САМО имена на камерни състави?

- А) дуо, трио, камерен оркестър, духов оркестър;
- Б) дуо, трио, струнен квартет, камерен оркестър;
- В) дует, терцет, женски хор, камерен хор;

Напишете имената на съставите, които НЕ са камерни:

13. Припомнете си народните обичаи. Съставете условието към записаната водоравно дума и след това решете кръстословицата.



Водоравно: .....

Отвесно:

1. Зимен народен обичай, изпълняван от момчета, организирани в чети, с водач – Станеник.

2. Зимен народен обичай, изпълняван от деца, които удрят по гърба по-възрастните с дрянова клонка.

3. Голям пролетен празник, свързан с животновъдството и земеделския труд.

4. Народен обичай, при който момичета, „облечени” в треви, листа и зелени клонки пеят специална песен – молба за дъжд.

5. Пролетен народен обичай, изпълняван от девойки, които от къща на къща пеят песни за любов, плодородие и благополучие.

6. Пролетен празник, на който се закичваме с усукани бяла и червена нишки.

7. Мъже и жени, които танцуват боси върху жарава под звуците на гайда и тъпан.

8. Мъже със страшни маски на главите и с чанове на пояса, които танцуват, за да прогонят студа и злите сили.

**14. Кой формообразуващ принцип е в основата на музикалната форма РОНДО?**

- А) повторение
- Б) контраст
- В) вариране

*Съставете и запишете буквена схема на рондо формата:*

.....

**15. В кои фолклорни области се пее двугласно?**

- А) Шопска и Тракийска
- Б) Тракийска и Родопска
- В) Пиринска и Шопска

*Единият от гласовете, който „лежи“ на един и същи тон се нарича*

.....