



НАЦИОНАЛНО СЪСТЕЗАНИЕ
МУЗИКАЛНА ИГРА
„КЛЮЧЪТ НА МУЗИКАТА”
ОБЛАСТЕН КРЪГ,
22.02.2019 Г., IV КЛАС

Здравейте приятели,

Играта „Ключът на музиката”, в която участвате, ще покаже колко много знаете за музиката и как вече можете да се ориентирате в нейния необятен свят. Играта включва 15 въпроса. Знаем, че те няма да ви затруднят.

Първите шест въпроса от теста са свързани със слушане на музика. Прочетете внимателно въпроса, чуйте внимателно и музикалния пример, който ще Ви подскаже верния отговор. На тези въпроси трябва да отговаряте своевременно, защото музикалните примери имат продължителност до 2 минути и се изпълняват за всички. След прослушването имате време за избор на отговор. Въпросите от № 7 до № 15 решавайте с Вашето собствено темпо, но не се бавете много, за да не останат въпроси без отговор.

Всеки въпрос има само един верен отговор. Верният отговор се отбелязва чрез ограждане на буквата. Към някои от въпросите има и допълнителна задача – да попълните пропуснатите думи в изречението. Внимавайте при въпросите, които изискват текстов отговор! Използвайте син химикал. Ако допуснете грешка при попълването на отговорите, можете да зачертаете грешния отговор с X. Допуска се само една поправка или задраскване на отговор.

Пропуснат или сгрешен отговор се оценява с 0 точки.

Максималният брой точки от теста е 90.

Разполагате с 45 минути.

Вярваме, че крайният резултат от Вашите отговори ще е много добър!

Пожелаваме Ви приятна работа и успех в намиране на верния ключ към всички отговори!

Име, Презиме, Фамилия

.....

Клас:.....Име на училището

Населено място:

1. ВЪПРОСИ И ЗАДАЧИ С ПРОЗВУЧАВАНЕ НА МУЗИКА

1. Определете коя графична схема е подходяща за музиката.



2. Слушайте внимателно и определете как се променя динамиката в музикалната творба.

А) В началото музиката звучи тихо, изведнъж се усилва и в края прозвучава най-силно.

Б) В началото музиката звучи силно, постепенно затихва и в края отново се усилва.

В) В началото музиката звучи тихо, постепенно все повече се усилва и в края постепенно затихва.

3. Изберете подходящото заглавие на музикалната творба:

А) „Снежна приказка”

Б) „Полетът на бръмбара”

В) „Свирещият часовник”

Допълнете пропуснатите думи в изречението:

Избрах това заглавие, защото музиката е и се изпълнява в темпо.

(Напишете едно определение за характера на музиката.)

4. Слушайте внимателно трите оркестрови изпълнения и допълнете пропуснатата дума в изреченията:

Музикален пример 1. се изпълнява оторкестър.

Музикален пример 2. се изпълнява от.....оркестър.

Музикален пример 3. се изпълнява оторкестър.

5. На кой инструмент се изпълнява музикалната творба?

- А) орган
- Б) акордеон
- В) пиано

Музиката еи се изпълнява втемпо.

(Напишете едно определение за характера на музиката.)

6. Слушайте внимателно музикалната творба и попълнете пропуснатите думи в текста:

Музиката е и

(напишете две определения за характера на музиката.)

Изпълнява се от в съпровод на



Оградете снимките на инструментите, които изпълняват музиката.

II. ВЪПРОСИ И ЗАДАЧИ БЕЗ ПРОЗВУЧАВАНЕ НА МУЗИКА

7. Открийте имената на четири музикални инструмента и ги запишете на празните редове в списъка.

<u>валд</u>	<u>пет</u>	<u>хор</u>	<u>флей</u>	<u>на</u>
<u>та</u>	<u>ту</u>	<u>тром</u>	<u>ба</u>	

1.....

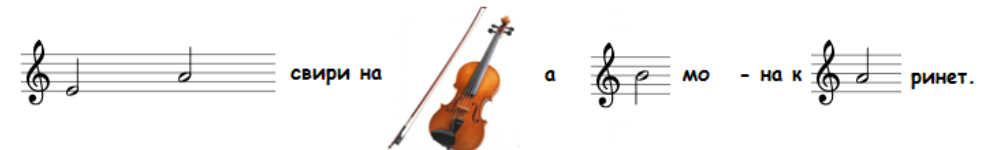
3.....

2.....

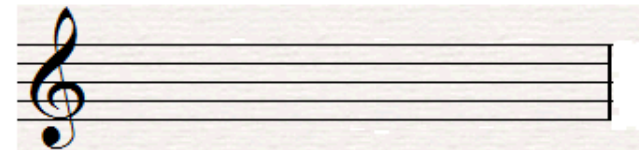
4.....

Инструментите участват в състава на.....оркестър.

8. Разчетете ребуса и запишете полученото изречение:



Напишете на петолинието като половини останалите четири ноти, които липсват в ребуса:



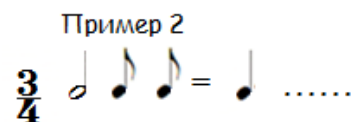
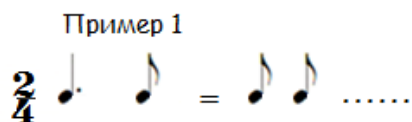
.....

Запишете тоновите имена под нотите.

9. Подчертайте излишната дума във всеки от РЕДОВЕТЕ

1	гайдар	кавалджия	тъпан	гъдулар
2	темпо	сол ключ	петолиние	нота
3	ръченица	валс	пайдушко хоро	право хоро
4	контрабас	виолончело	цигулка	арфа

10. Добавете необходимите ноти или паузи към всеки пример така, че да се получат равенства.



11. Кой от инструментите е струнен, но НЕ е част от струнния оркестър?

- А) виолончело
- Б) китара
- В) виола

12. Подредете правилно буквите във всяка дума така, че да се получи музикално понятие.

- 1) Д А Г А Й.....
- 2) М О Л Б Е
- 3) Б Ъ Р Т Е М.....
- 4) Т Ъ Р К Е С О Р
- 5) Ц Е К О Н Р Т

13. В кръгчетата запишете номера на схемата, която отговаря на пайдушко хоро, на дайчово хоро и на ръченицата.

- Пайдушко хоро
- Дайчово хоро
- Ръченица

1.
2.
3.
4.
5.

14. Подчертайте само верните твърдения:

- ♪ Флейтата е дървен духов музикален инструмент.
- ♪ Китарата е струнен лъков инструмент
- ♪ Нотите са знаци, с които се записва силата на тоновете.
- ♪ Паузата е знак за мълчание в музиката.
- ♪ Тембърът е бързината, с която се изпълнява музиката.
- ♪ Контрабасът принадлежи към групата на струнните инструменти.

15. Решете кръстословицата така, че отвесно (1) да получите името на инструмент от групата на медните духови инструменти.

Водоравно:

1. Знаци за записване на тоновете върху петолиниие
2. Ръководител на хор или оркестър
3. Народен танц
4. Силата с която се изпълнява музиката
5. Бързината с която се изпълнява музиката
6. Кратка музикална творба с текст
7. Музикален звук

