



НАЦИОНАЛНО СЪСТЕЗАНИЕ -
МУЗИКАЛНА ИГРА
„КЛЮЧЪТ НА МУЗИКАТА“

ОБЩИНСКИ КРЪГ,
25.01.2019 Г., VI КЛАС

Здравейте приятели,

Играта „Ключът на музиката”, в която ви предлагаме да участвате, ще покаже колко много знаете за света на музиката и как вече можете да се ориентирате в нейния необятен свят. Играта включва **15** въпроса. Знаем, че те няма да ви затруднят.

Първите шест въпроса в играта са свързани със слушане на музика. Прочетете внимателно въпроса, чуйте внимателно и музикалния пример, който ще Ви подсказва верния отговор. На тези въпроси трябва да отговаряте своевременно, защото музикалните примери имат продължителност до 2 минути и се изпълняват за всички. След прослушването имате време за избор на отговор. Въпросите от № 7 до № 15 решавайте с Вашето собствено темпо, но не се бавете много, за да не останат въпроси без отговор.

Всеки въпрос има само един верен отговор. Верният отговор се отбелязва чрез ограждане на буквата. Към някои от въпросите има и допълнителна задача – да попълните липсващите думи в изречението. Внимавайте при въпросите, които изискват текстов отговор! Използвайте син химикал. **Ако допуснете грешка** при попълването на отговорите, **можете да зачертаете** грешния отговор с **X**. Допуска се **само една поправка или задраскване на отговор**.

Пропуснат или сгрешен отговор се оценява с 0 точки.

Максималният брой точки от теста е 90.

Разполагате с 45 минути.

Вярваме, че крайният резултат от Вашите отговори ще е много добър!

Пожелаваме Ви приятна работа и успех в намиране на верния ключ към всички отговори!

Име, Презиме, Фамилия..... Клас:

Име на училището

Населено място:

I. ВЪПРОСИ И ЗАДАЧИ С ПРОЗВУЧАВАНЕ НА МУЗИКА

1. Изберете най-подходящите определения за настроението и характера на музиката:

- А) радостна, весела, маршова
- Б) тържествена, величествена, празнична
- В) нежна, спокойна, танцувална

Музиката се изпълнява от хор и оркестър.

(Напишете **вида** на хора и на оркестъра.)

2. Определете солирацията инструмент в музикалната творба?

- А) флейта
- Б) обой
- В) кларинет

Музиката се изпълнява от оркестър.

3. Определете метрума и допълнете пропуснатите думи в текста.

- А) равноделен
- Б) неравноделен
- В) песента е безмензурна

Изпълнението на песента се съпровожда от инструмента

....., който е характерен за
фолклорна област.

4. В каква последователност се редуват народните танци:

- А) ръченица, пайдушко хоро, дайчово хоро
- Б) ръченица, дайчово хоро, пайдушко хоро
- В) пайдушко хоро, дайчово хоро, ръченица

Музиката се изпълнява от оркестър.

5. В каква последователност прозвучават видовете оркестри:

- А) симфоничен оркестър, духов оркестър, струнен оркестър
- Б) духов оркестър, струнен оркестър, симфоничен оркестър
- В) симфоничен оркестър, струнен оркестър, духов оркестър

6. Изберете подходящата схема за музикалната форма.

- А) а
- Б) а б
- В) а б а

Музикалната форма е
(Напишете името на музикалната форма)

II. ВЪПРОСИ И ЗАДАЧИ БЕЗ ПРОЗВУЧАВАНЕ НА МУЗИКА

7. Свържете със стрелка всяка схема със съответния размер:

3/4

□	□	□	□
---	---	---	---

5/8

□	□	□
---	---	---

7/8

□	□	□
---	---	---

9/8

□	□
---	---

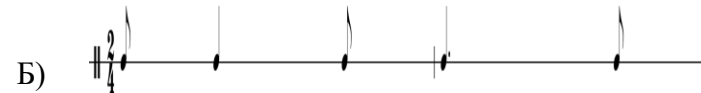
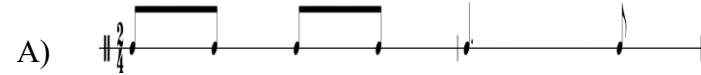
8. Допълнете липсващите нотни стойности в ритмичния пример:



9. В коя поредица са включени САМО български народни танци?

- А) право хоро, дайчово хоро, гавот, пайдушко хоро
- Б) пайдушко хоро, право хоро, копаница, дайчово хоро
- В) пайдушко хоро, менует, дайчово хоро, право хоро

10. В кой от посочените примери има ритмична група СИНКОП?



11. Кой от посочените български народни обичаи се провежда през зимата? Попълнете липсващите думи в текста:

- А) Коледуване
- Б) Лазаруване
- В) Ладуване

Това е зимен обичай, в който участват само, които обхождат къщите, пеят песни и наричат за

12. Кое от твърденията е НЕВЯРНО.

- А) Граовско хоро се играе в Пиринската фолклорна област.
- Б) Сюитата се състои от няколко контрастни по характер части.
- В) Репертоар е сбор от произведения, които изпълнителят може да представи пред публика.

13. Попълнете липсващите имена на инструменти от групите на симфоничния оркестър.

Струнни	Дървени духови	Медни духови	Ударни
цигулка			
виола		тромпет	
	кларинет		ксилофон
			барабан

Напишете имената на:

♪ композитора на Химна на Св. св. Кирил и Методий

.....

♪ композитора на първата българска опера

.....

♪ композитора на първата българска симфония

.....

14. Подредете сричките правилно, така, че да се получат музикални понятия.

БЪР - ТЕМ ЛО – ПО - НЕЗ НУ – МЕ - ЕТ

ЯН – КА - ДВО ТЪМ - РИ

БУ – ТА – КА - РАМ

Запишете ги в съответната колонка на таблицата.

изразни средства	народни инструменти	танци
.....
.....