



**НАЦИОНАЛНО СЪСТЕЗАНИЕ  
МУЗИКАЛНА ИГРА –  
„КЛЮЧЪТ НА МУЗИКАТА”  
ОБЩНСКИ КРЪГ,  
25.01.2019 Г., V КЛАС**

Здравейте приятели,

Играта „Ключът на музиката”, в която ви предлагаме да участвате, ще покаже колко много знаете за света на музиката и как вече можете да се ориентирате в нейния необятен свят. Играта включва **15** въпроса. Знаем, че те няма да ви затруднят.

Първите шест въпроса от теста са свързани със слушане на музика. Прочетете внимателно въпроса, чуйте внимателно и музикалния пример, който ще Ви подсказва верния отговор. На тези въпроси трябва да отговаряте своевременно, защото музикалните примери имат продължителност до 2 минути и се изпълняват за всички. След прослушването имате време за избор на отговор. Въпросите от № 7 до № 15 решавайте с Вашето собствено темпо, но не се бавете много, за да не останат въпроси без отговор.

Всеки въпрос има само един верен отговор. Верният отговор се отбелязва чрез ограждане на буквата. Към някои от въпросите има и допълнителна задача – да попълните липсващите думи в изречението. Внимавайте при въпросите, които изискват текстов отговор! Използвайте син химикал. **Ако допуснете грешка** при попълването на отговорите, **можете да зачертаете** грешния отговор с **X**. Допуска се **само една поправка или задраскване на отговор**.

Пропуснат или сгрешен отговор се оценява с 0 точки.

Максималният брой точки от теста е 90.

Разполагате с 45 минути.

Вярваме, че крайният резултат от Вашите отговори ще е много добър!

Пожелаваме Ви приятна работа и успех в намиране на верния ключ към всички отговори!

Име, Презиме, Фамилия .....Клас:.....

Име на училището .....

Населено място: .....

**I. ВЪПРОСИ И ЗАДАЧИ С ПРОЗВУЧАВАНЕ НА МУЗИКА**

**1. Кой танц звучи?**

А) дайчово хоро

Б) право хоро

В) ръченица

Музикалният пример се изпълнява от .....  
оркестър.

**2. Определете солирания инструмент във всеки от музикалните примери:**

Пример 1.....

Пример 2 .....

Пример 3 .....

**3. Подчертайте подходящите определения за музиката:**

тържествена, скръбна, грациозна, енергична, сурова, нежна, танцувална.

Изпълнява се от..... оркестър

**4. Коя от групите инструменти в симфоничния оркестър изпълнява темата в музикалния пример?**

А) дървени духови инструменти

Б) струнни инструменти

В) медни духови инструменти

**5. Слушайте внимателно текста на песента и оградете ВЯРНОТО заглавие:**

А) Замъчи се божа майка

Б) Бужи, бужи, Коледо

В) Стани нине господине

Песента се съпровожда от ..... ..

6. Подчертайте **ВЕРНИТЕ** думи в текста, които показват разликите в двете музикални изпълнения.

И в двата примера мелодията е **еднаква/различна**.

Темпото на първото изпълнение е **по-бързо/по-бавно** от второто изпълнение. Музиката в двата примера е подходяща за **танцуване/маршируване**.

В началото на първото изпълнение мелодията **се изпълнява/не се изпълнява** със свирене с уста.

## II. ВЪПРОСИ И ЗАДАЧИ БЕЗ ПРОЗВУЧАВАНЕ НА МУЗИКА

7. Напишете, под всяка снимка, името на музикалния инструмент.



1. ....



2. ....



3. ....



4. ....

Музикалните инструменти от снимки №№ 1, 3 и 4 участват в състава на ..... оркестър, а музикалният инструмент от снимка 2 – в състава на .....оркестър.

8. Изберете **вярното продължение на изречението:**

Тембър е ...

А) бързината, с която се изпълнява музикалното произведение.

Б) силата, с която се изпълнява музикалното произведение.

В) характерната звучност на музикалните инструменти и човешкия глас.

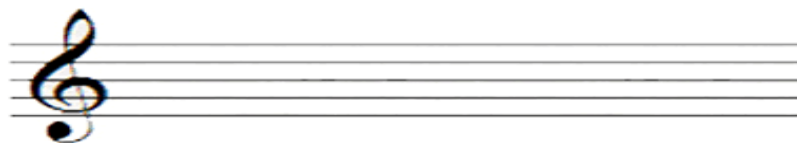
9. Допълнете пропуснатите думи в изреченията:

1. В състава на симфоничния оркестър влизат групите на ....., ..... и ..... инструменти.

2. Инструментите, на които се свири с клавиши са ....., ....., ..... и .....

3. Музикантът, който ръководи хор или оркестър се нарича .....

10. Напишете върху петолинието: ДО – половина нота; СОЛ – четвъртина нота; РЕ – цяла нота; СИ – осмина нота; ЛА – осмина нота



Оградете тази нота върху петолинието, която има трайност по-дълга от две времена в размер 2/4 .

