



**НАЦИОНАЛНО СЪСТЕЗАНИЕ  
МУЗИКАЛНА ИГРА – ОБЛАСТЕН КРЪГ, 20.02.2017 Г. - IV КЛАС**

*Здравейте приятели,*

*Играта „Ключът на музиката“, в която участвате, ще покаже колко много знаете за музиката и как вече можете да се ориентирате в нейния необятен свят. Играта включва 15 въпроса. Знаем, че те няма да ви затруднят.*

*Първите шест въпроса от теста са свързани със слушане на музика. Прочетете внимателно въпроса, чуйте внимателно и музикалния пример, който ще Ви подсказва верния отговор. На тези въпроси трябва да отговаряте своевременно, защото музикалните примери имат продължителност до 2 минути и се изпълняват за всички. След прослушването имате време за избор на отговор. Въпросите от № 7 до № 15 решавайте с Вашето собствено темпо, но не се бавете много, за да не останат въпроси без отговор.*

*Всеки въпрос има само един верен отговор. Верният отговор се отбелязва чрез ограждане на буквата. Към някои от въпросите има и допълнителна задача – да допълните пропуснатите думи в изречението. Внимавайте при въпросите, които изискват текстов отговор! Използвайте син химикал. Ако допуснете грешка при попълването на отговорите, можете да зачертаете грешния отговор с Х. Допуска се само една поправка или задраскване на отговор.*

*Пропуснат или сгрешен отговор се оценява с 0 точки.*

*Максималният брой точки от теста е 90.*

*Разполагате с 45 минути.*

*Вярваме, че крайният резултат от Вашите отговори ще е много добър!*

*Пожелаваме Ви приятна работа и успех в намиране на верния ключ към всички отговори!*

Име, Презиме, Фамилия

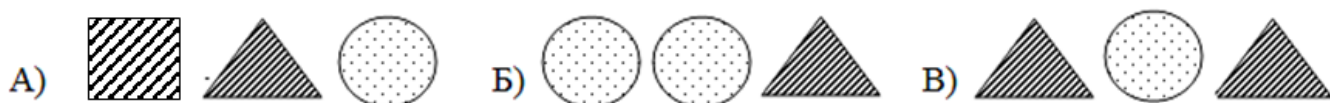
.....Клас:.....

Име на училището .....


Населено място: .....

## 1. ВЪПРОСИ И ЗАДАЧИ С ПРОЗВУЧАВАНЕ НА МУЗИКА

1. *Определете коя графична схема е подходяща за музиката.*



2. *Изберете по ДВЕ, НАЙ-ПОДХОДЯЩИ определения за ВСЕКИ музикален пример и запишете в празните квадратчета номера на съответния пример.*

<input type="checkbox"/> напевна		<input type="checkbox"/> мрачна
<input type="checkbox"/> танцувална		<input type="checkbox"/> бодра
<input type="checkbox"/> печална		<input type="checkbox"/> тържествена
<input type="checkbox"/> маршова		<input type="checkbox"/> нежна
<input type="checkbox"/> тайнствена		<input type="checkbox"/> закачлива

3. *Определете в каква последователност се редуват народните танци.*

- A) пайдушко хоро, ръченица, право хоро
- B) право хоро, ръченица, пайдушко хоро
- B) право хоро, пайдушко хоро, ръченица

**4. Определете вида на оркестъра, който изпълнява музиката.**

- А) симфоничен оркестър
- Б) духов оркестър
- В) струнен оркестър

На тази музика може да се танцува .....

**5. Оградете снимките на инструментите, които изпълняват музиката и допълнете пропуснатите думи в текста.**



Музиката е ..... и ..... Инструментите,  
(Напишете две определения за характера на музиката.)

които я изпълняват са ..... и .....

**6. Определете как се развиват темпото и динамиката в музикалната творба.**

- А) Темпото е умерено, а динамиката е силна и не се променя.
- Б) Темпото е бързо, а динамиката е тиха и постепенно се усилва.
- В) Темпото е бързо, а динамиката е силна и постепенно затихва.

Музиката е.....и.....

(Напишете две определения за характера на музиката.)

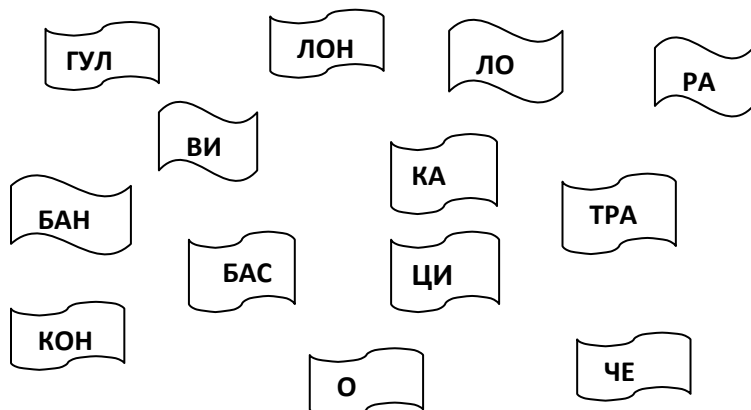
Изпълнява се от .....оркестър.

**II. ВЪПРОСИ И ЗАДАЧИ БЕЗ ПРОЗВУЧАВАНЕ НА МУЗИКА**

**7. Кой от духовите инструменти НЕ е част от духовия оркестър?**

- А) кларинет
- Б) кавал
- В) флейта

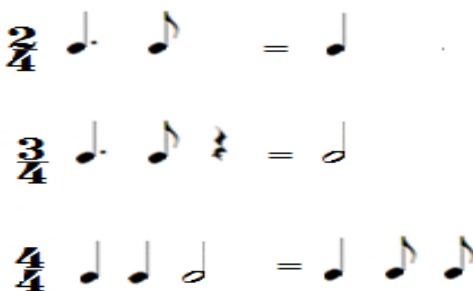
8. Открийте имената на три инструмента, които са скрити в **НЯКОИ** от фигурите и ги запишете на празните редове в списъка:



1.....
2.....
3.....

Инструментите участват в състава на.....оркестър.

9. Добавете необходимите ноти или паузи така, че да се получат равенства:



10. Разчетете ребуса и запишете изречението, което получихте.



то и



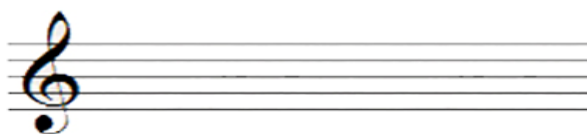
са на поход в п



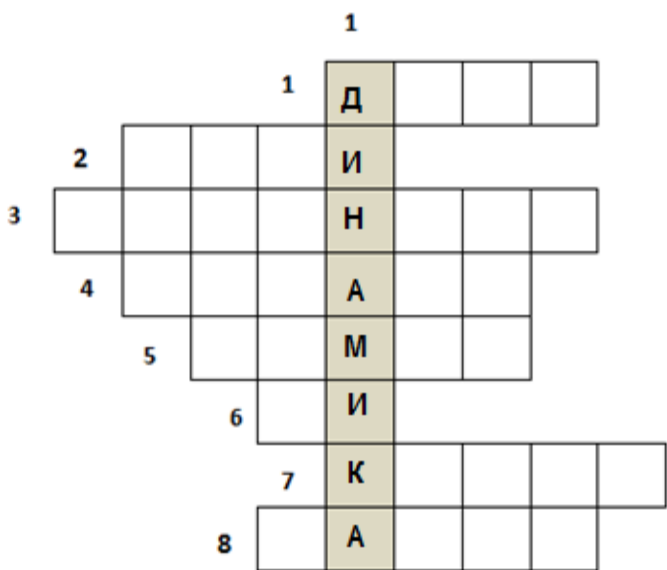
нината.


.....  
 .....

Напишете на петолинието като половини останалите три ноти от гамата, които не са използвани в ребуса:



**11. Решете кръстословицата:**





**ВОДОРРАВНО:**

1. Знак за изменение височината на тоновете
2. Знаци, с които се записват тоновете на петолинието
3. Български народен танц
4. Струнен инструмент
5. Бързината, с която се изпълнява музиката
6. Музикална нота
7. Народен духов инструмент
8. Знак за мълчание в музиката

Думата в (1) **отвесно** означава ....., с която се изпълнява музиката.

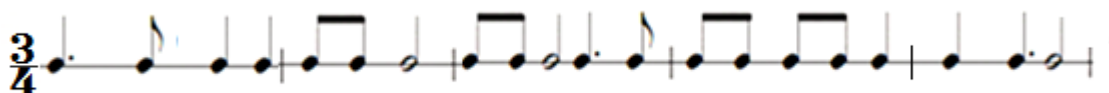
**12. Оградете грешната дума в изреченията:**

- ♪ Тромпетът е меден дървен духов инструмент.
- ♪ Арфата е струнен лъков инструмент.
- ♪ Тъпанът е класически народен ударен инструмент.
- ♪ Флейтата е метален дървен духов инструмент.

**13. Оградете излишната дума във всеки от РЕДОВЕТЕ на таблицата.**

1	гайда	кларинет	тъпан	тамбура
2	флейта	сол ключ	петолиние	нота
3	дайчово хоро	пайдушко хоро	валс	право хоро
4	контрабас	виолончело	цигулка	пиано

14. Оградете излишните ноти в ритмичния пример.



15. Подредете сричките в думи така, че да се получат музикални понятия.

- ♪ Д А Г А Й .....
- ♪ Р О Н А Д Е Н .....
- ♪ Д У Л Г Ъ К А .....
- ♪ Т Ъ Р К Е С О Р .....
- ♪ Б У Р А Т А М .....



Съставете изречение, като използвате получените думи:

.....

.....

.....