



НАЦИОНАЛНО СЪСТЕЗАНИЕ
МУЗИКАЛНА ИГРА – „КЛЮЧЪТ НА
МУЗИКАТА”
ОБЩИНСКИ КРЪГ, 24.01.2020Г.,IV КЛАС

Здравейте приятели,

Играта „Ключът на музиката”, в която ви предлагаме да участвате, ще покаже колко много знаете за света на музиката и как вече можете да се ориентирате в нейния необятен свят. Играта включва 15 въпроса. Знаем, че те няма да ви затруднят.

Първите шест въпроса от теста са свързани със слушане на музика. Прочетете внимателно въпроса, чуйте внимателно и музикалния пример, който ще Ви подскаже верния отговор. На тези въпроси трябва да отговаряте своевременно, защото музикалните примери имат продължителност до 2 минути и се изпълняват за всички. След прослушването имате време за избор на отговор. Въпросите от № 7 до № 15 решавайте с Вашето собствено темпо, но не се бавете много, за да не останат въпроси без отговор.

Всеки въпрос има само един верен отговор. Верният отговор се отбелязва чрез ограждане на буквата. Към някои от въпросите има и допълнителна задача – да попълните липсващите думи в изречението. Внимавайте при въпросите, които изискват текстов отговор! Използвайте син химикал. Ако допуснете грешка при попълването на тговорите, можете да зачертаете грешния отговор с X. Допуска се само една поправка или задраскване на отговор.

Пропуснат или сгрешенот говор се оценява с 0 точки.

Максималният брой точки от теста е 90.

Разполагате с 45 минути.

Вярваме, че крайният резултат от Вашите отговори ще е много добър!

Пожелаваме Ви приятна работа и успех в намиране на верния ключ към всички отговори!

Име, Презиме,Фамилия

.....

Клас:.....Име на училището

Населено място:

I. ВЪПРОСИ И ЗАДАЧИ С ПРОЗВУЧАВАНЕ НА МУЗИКА

1.Какъв оркестър изпълнява музикалния пример?

А) струнен оркестър

Б) духов оркестър

В) народен оркестър

2. Определете от коя група инструменти се изпълнява музиката.

А) струнни инструменти

Б) народни инструменти

В) духови инструменти

3. С кой обичай свързвате музиката?

А) Коледуване

Б) Кукери

В) Ладуване

*Оркестърът, който изпълнява музиката е съставен от
..... инструменти.*

4. Оградете най-подходящите определения за характера на музиката:

нежно, лирично, енергично, забавно, тържествено,

мрачно, възторжено, скокливо, весело, радостно

Изпълнява се от хор и оркестър.

5. **Определете солирацията инструмент.**

- А) цигулка
- Б) китара
- В) виолончело

6. **С кой от празниците е свързана песента?**

- А) Национален празник
- Б) Ден на народните будители
- В) Коледа

Песента се изпълнява от хор.

II. ВЪПРОСИ И ЗАДАЧИ БЕЗ ПРОЗВУЧАВАНЕ НА МУЗИКА

7. **Допълнете с ноти или с паузи непълните тактове.**



8. **Кое твърдение е ПРАВИЛНО.**

- А) В началото на петолиннето се изписва ключ сол.
- Б) Паузата е знак за записване на тембъра на тоновете.
- В) Размерът се записва преди ключ сол.

9. **Изберете вярното продължение на изречението: Тембър е...**

- А) силата, с която се изпълнява музикалното произведение.
- Б) характерно качество на звука, по което различаваме човешките гласове и музикалните инструменти.

В) бързината, с която се изпълнява музикалното произведение.

10. **Напишете имената на инструментите, които са изобразени на снимките:**



Кой от тях не участва в духовия оркестър?

11. **Кой народен танц се брои „на две” със задържане на втория удар?**

- А) ръченица
- Б) дайчово хоро
- В) пайдуюшко хоро

12. **Съставете народен оркестър, като оградите имената на подходящите инструменти:**

контрабас, гъдулка, виола, тромпет, тъпан,
ксилофон, туба, тамбура, кавал, флейта

Кой духов народен инструмент е пропуснат?

13. Кое действие може да се съпровожда с посочения ритъм?

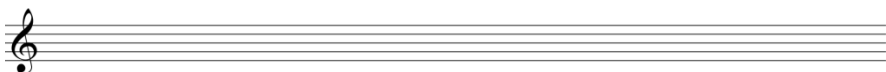


- А) да се танцува валс
- Б) да се играе ръченица
- В) да се марширува

14. Открийте и оградете имената на нотите в изречението:

Пламена, Симона и Ренета измислят гатанки.

Запишете ги като осмини на петолинието:



15. Открийте скритите думи:

- ганор -
- тониелипе -
- канамиди -
- тано -
- лаови -

С третата и петата дума съставете изречение.

.....

.....
.....