



НАЦИОНАЛНО СЪСТЕЗАНИЕ  
МУЗИКАЛНА ИГРА – „КЛЮЧЪТ НА  
МУЗИКАТА”  
ОБЩНСКИ КРЪГ, 22.01.2021 Г., IV КЛАС

*Здравейте приятели,*

*Играта „Ключът на музиката”, в която ви предлагаме да участвате, ще покаже колко много знаете за света на музиката и как вече можете да се ориентирате в нейния необятен свят. Играта включва 15 въпроса. Знаем, че те няма да ви затруднят.*

*Първите шест въпроса от теста са свързани със слушане на музика. Прочетете внимателно въпроса, чуйте внимателно и музикалния пример, който ще Ви подсказже верния отговор. На тези въпроси трябва да отговаряте своевременно, защото музикалните примери имат продължителност до 2 минути и се изпълняват за всички. След прослушването имате време за избор на отговор. Въпросите от № 7 до № 15 решавайте с Вашето собствено темпо, но не се бавете много, за да не останат въпроси без отговор.*

*Всеки въпрос има само един верен отговор. Верният отговор се отбелязва чрез ограждане на буквата. Към някои от въпросите има и допълнителна задача – да попълните липсващите думи в изречението. Внимавайте при въпросите, които изискват текстов отговор! Използвайте син химикал. Ако допуснете грешка при попълването на отговорите, можете да зачертаете грешния отговор с Х. Допуска се само една поправка или задраскване на отговор.*

*Пропуснат или сгрешенот говор се оценява с 0 точки.*

*Максималният брой точки от теста е 90.*

*Разполагате с 45 минути.*

*Вярваме, че крайният резултат от Вашите отговори ще е много добър!*

*Пожелаваме Ви приятна работа и успех в намиране на верния ключ към всички отговори!*

Име, Презиме, Фамилия

.....

Клас:.....Име на училището .....

Населено място: .....

## 1. ВЪПРОСИ И ЗАДАЧИ С ПРОЗВУЧАВАНЕ НА МУЗИКА

### 1. Изберете подходящо заглавие за музиката.

- А) Приказен музикален магазин
- Б) Оловни войници
- В) Скиори

### 2. Коя група инструменти изпълнява началото на музикалния пример:

- А) струнни инструменти
- Б) ударни инструменти
- В) духови инструменти

*Солирацията инструмент е .....*

### 3. Кой обичай е подходящо да се озвучи с музикалния пример?

- А) Коледуване
- Б) Кукери
- В) Ладуване

4. Оградете най-подходящите определения за характера на музиката:

нежно, спокойно, енергично, хороводно, забавно, напрегнато, танцувално, напевно, весело, настойчиво, развълнувано, шеговито

Изпълнява се от ..... оркестър.

5. Кои музикални инструменти изпълняват музиката?

- А) флейта и пиано
- Б) тромпет и пиано
- В) флейта и китара

6. На звучащия музикалният пример може да се танцува:

- А) право хоро
- Б) пайдушко хоро
- В) ръченица

Довършете графичната схема за начина, по който се брои танцът:

.....

## II. ВЪПРОСИ И ЗАДАЧИ БЕЗ ПРОЗВУЧАВАНЕ НА МУЗИКА

7. Допълнете тези тактове, които НЕ ОТГОВАРЯТ на размера:



8. Кое твърдение е ПРАВИЛНО.

- А) Четвъртината нота има трайност две времена.
- Б) Нотата „РЕ“ се пише на първото междулиние на петолинието.
- В) Тактовият размер се пише след ключ Сол.

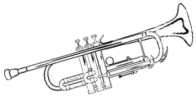
9. Довършете изречението: *Динамика е ...*

- А) силата, с която се изпълнява музикално произведение.
- Б) характерно качество на звука, по което различаваме човешките гласове и музикалните инструменти.
- В) бързината, с която се изпълнява музикално произведение.

10. Кой народен танц се брои „на две“ със задържане на втория удар?

- А) ръченица
- Б) дайчово хоро
- В) пайдушко хоро

**11. Напишете имената на инструментите, които са изобразени на снимките:**



.....

.....

.....

*Кой от тях НЕ участва в духовия оркестър?.....*

**12. От изброените инструменти оградете само струнните.**

кларинет, виола, тромпет, цигулка, ксилофон, туба,  
контрабас, пиано, флейта

*Кой струнен инструмент е пропуснат? .....*

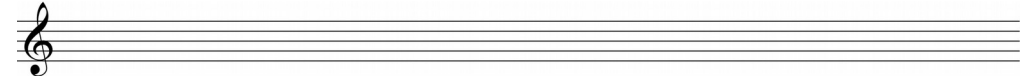
**13. Кое действие може да се съпровожда с посочения ритъм?**



- А) да се марширува
- Б) да се играе ръченица
- В) да се танцува валс

**14. Открийте имената на нотите в изречението и ги запишете като осмини на петолинието:**

Красимир, Дорето, Фани и Владо са солисти в хора.



**15. Открийте скритите думи и ги запишете.**

стъркеор – .....

патимни – .....

фонлокси – .....

узапа – .....

дулгъка – .....